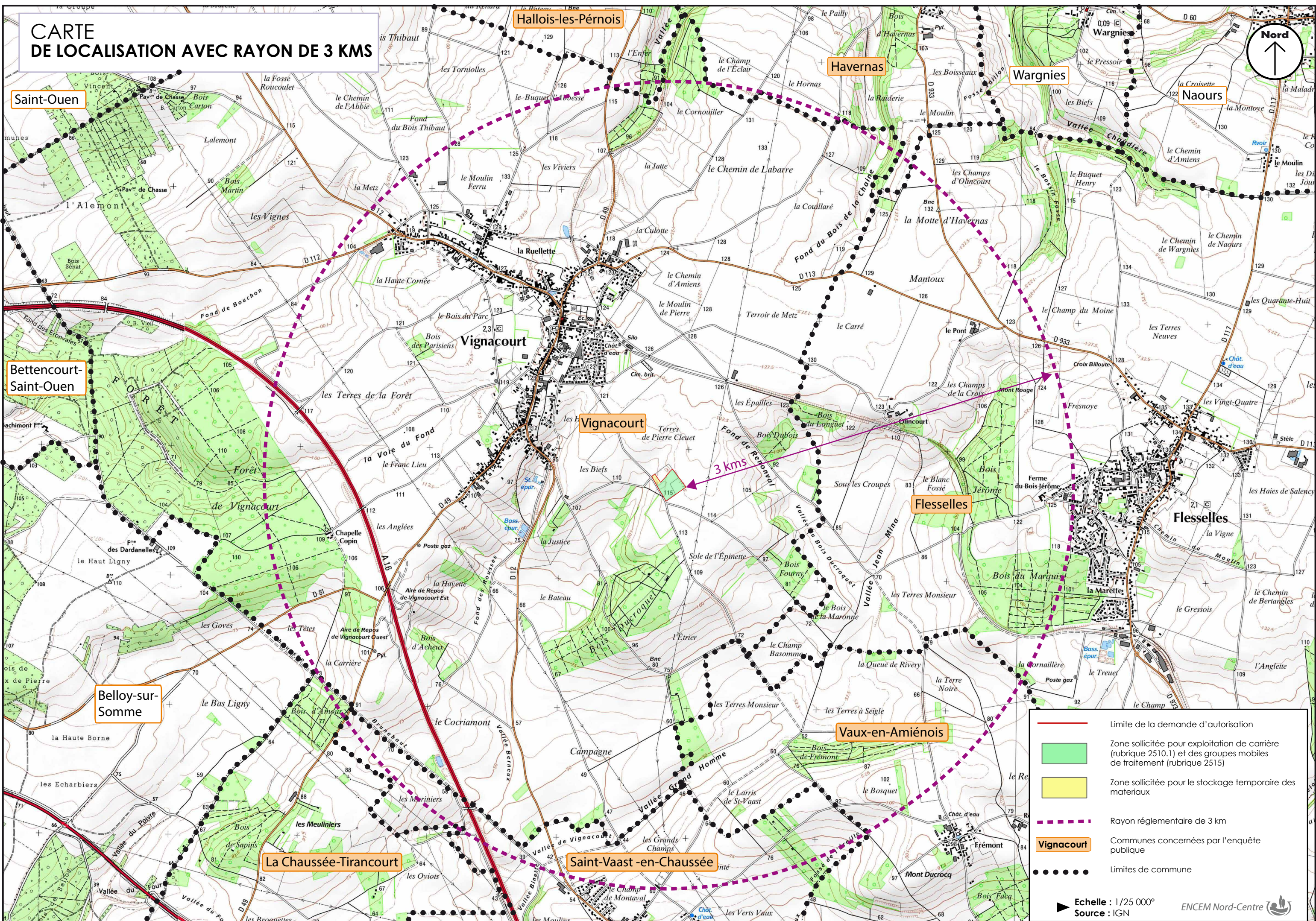

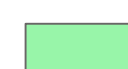
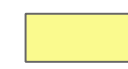





# CARTE DE LOCALISATION AVEC RAYON DE 3 KMS



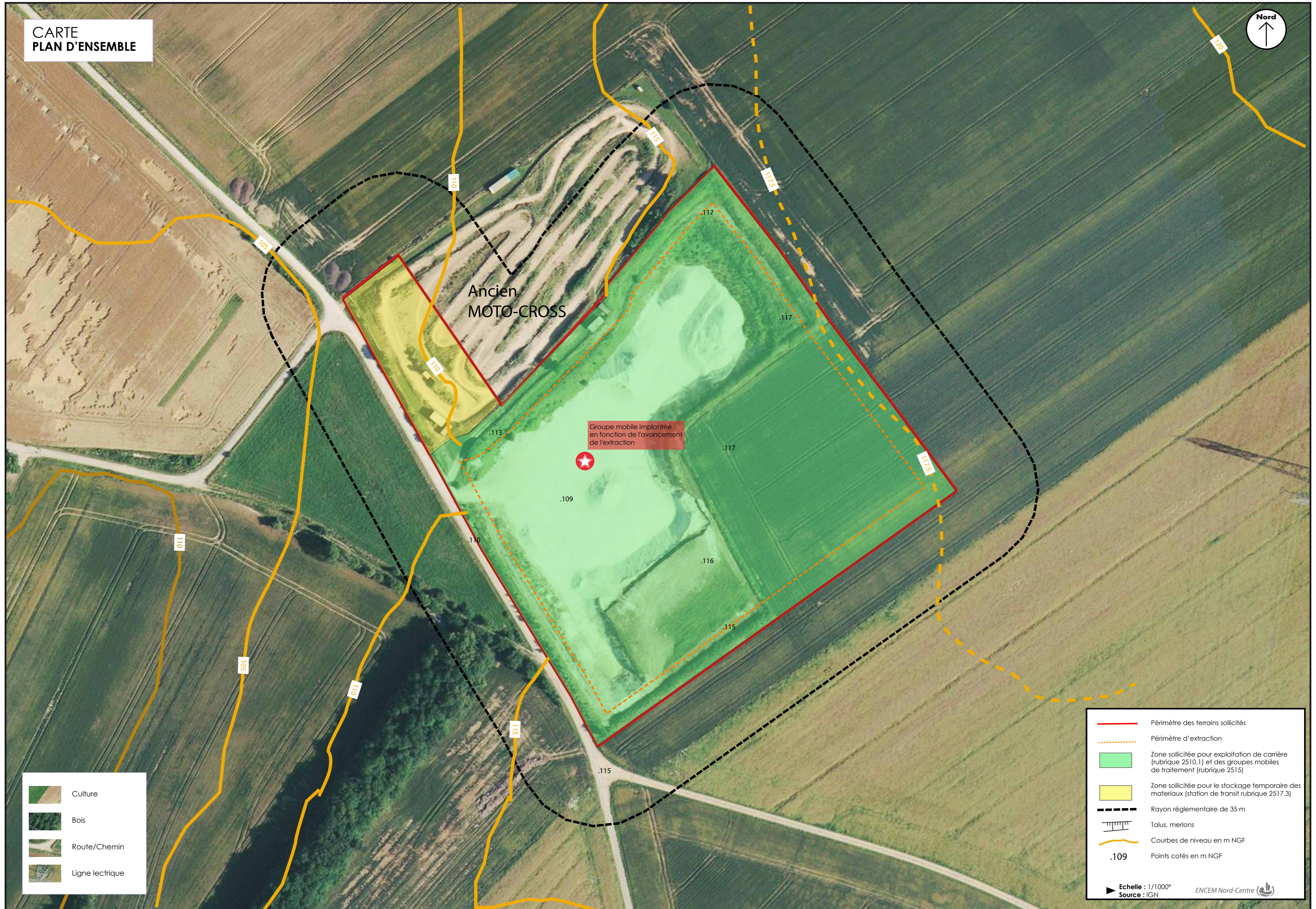
-  Limite de la demande d'autorisation
-  Zone sollicitée pour exploitation de carrière (rubrique 2510.1) et des groupes mobiles de traitement (rubrique 2515)
-  Zone sollicitée pour le stockage temporaire des matériaux
-  Rayon réglementaire de 3 km
-  **Vignacourt** Communes concernées par l'enquête publique
-  Limites de commune

Echelle : 1/25 000°  
Source : IGN





CARTE  
PLAN D'ENSEMBLE



Ancien  
MOTO-CROSS

Groupe mobile implantée  
en fonction de l'avancement  
de l'extraction

- Culture
- Bois
- Route/Chemin
- Ligne électrique

- Périmètre des terrains sollicités
  - Périmètre d'extraction
  - Zone sollicitée pour exploitation de carrière (rubrique 2510.1) et des groupes mobiles de traitement (rubrique 2515)
  - Zone sollicitée pour le stockage temporaire des matériaux (station de transit rubrique 2517.3)
  - Rayon réglementaire de 35 m
  - Talus, merlons
  - Courbes de niveau en m NGF
  - Points cotés en m NGF
- ◀ Echelle : 1/1000°  
Source : IGN
- ENCEN Nord-Centre